



  
Stainless Steel Engineering

Eine breite  
Palette von  
Edelstahlprodukten



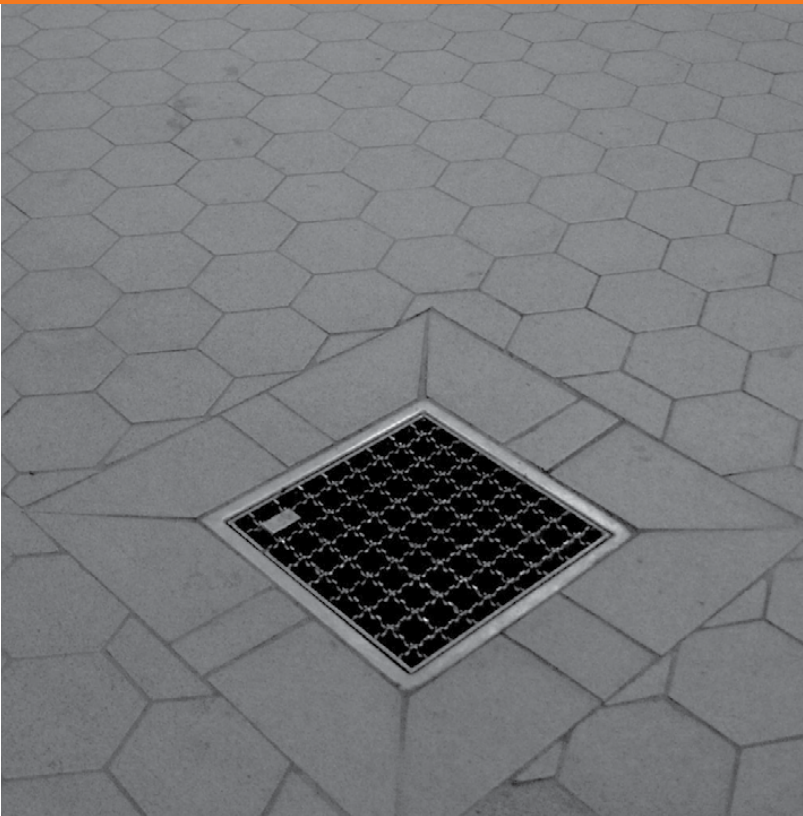
**Für die Lebensmittel-, Getränke-, Chemie-,  
Pharma-, Bau- und Installationsbranche**

- Industrie- und Mini-Bodenabläufe
- Kasten- und Schlitzrinne
- Revisionsöffnungen
- Schachtabdeckungen
- Design Lösungen
- Maßgeschneiderte Lösungen

  
Stainless Steel Engineering

# Bodenabläufe

www.attinox.de



Wir bieten eine große Auswahl von Bodenabläufe an.

## ABMESSUNGEN:

- eckig von 150x150 mm bis 400x400 mm
- rund von D160 mm bis D300 mm

## AUFBAU:

- einteilig
- zweiteilig und höhenverstellbar

## ZUBEHÖR:

- geruchsverschluss, Schmutzfangkorb, Geruchsverschluss, Schmutzfangkorb oder -sieb

## ABLAUFSTUTZEN:

- Abgang: senkrecht und waagrecht
- Durchmesser: DN50, DN75, DN110, DN160, DN200 mm

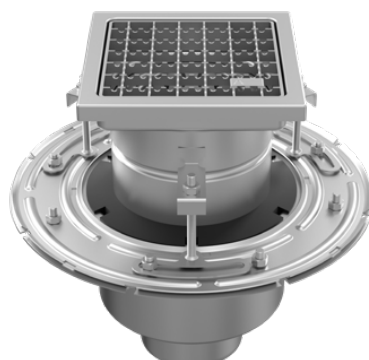
## ABDECKUNGEN:

- abhängig von der Belastungsklasse und Wassermenge:

**Blechrost, Stabrost, Gitterrost, Plattenrost**

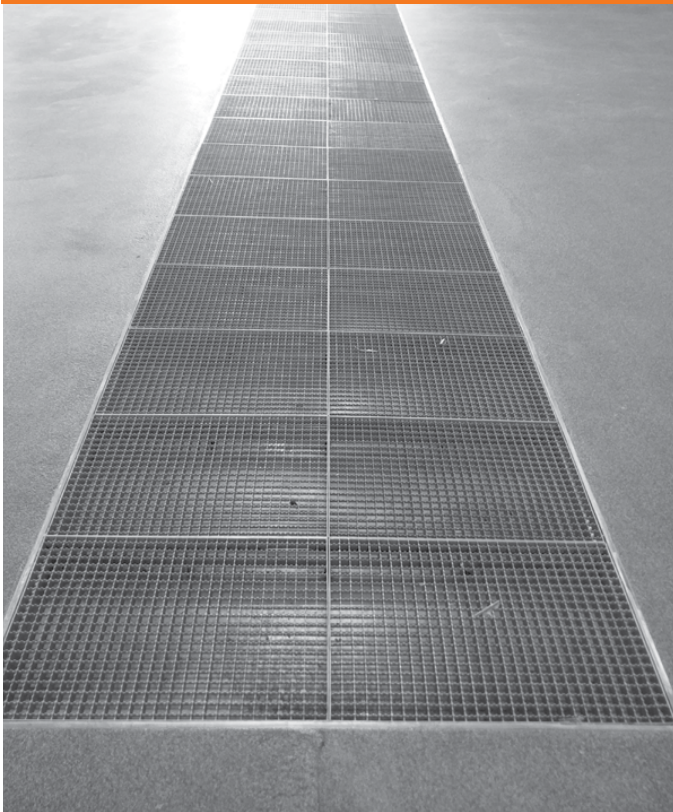
## MATERIAL:

- AISI 304, AISI 316L, AISI 316Ti
- andere Sorten auf Wunsch





# Entwässerungsrinnen Schachtabdeckungen



## KASTENRINNEN UND SCHLITZRINNEN

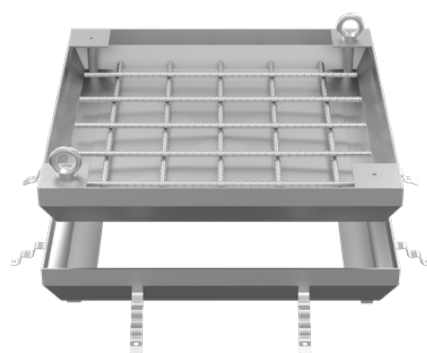
Kasterrinnen werden verwendet, um das Wasser vom dem Boden in die Kanalisation abzuleiten. Sie finden Anwendung in lebensmittelverarbeitenden Betrieben (Brauereien, Schlachthöfe), chemischen Anlagen, Restaurants, Krankenhäuser usw.

Schlitzrinnen sind eine kostengünstige und einfache Lösung für die Entwässerung der Flächen, wo eine hohe Ableitung von Wasser nicht erforderlich ist. Sie sind eine perfekte Lösung für Räume mit kontinuierlich tropfendem Wasser von Maschinen oder Klimaanlage. Daneben auch in Bäckereien, Molkereien und Schwimmbädern geeignet.

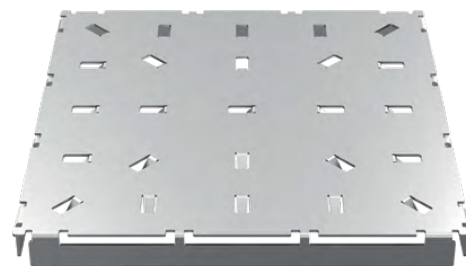
Rinnenabmessungen (Breite, Länge, Tiefe und Gefälle) und Ausstattung (Anzahl der Bodenabläufe und Abdeckungsart), werden jedem Projekt angepasst. Wir bieten technische Unterstützung im frühen Stadium der Planung, über die Fertigung bis zur Installation des Produkts. Produktdatenblätter sind auf Wunsch erhältlich.

## SCHACHTABDECKUNGEN

Schachtabdeckungen werden in industriellen und öffentlichen Gebäuden wie bspw. Geschäften, Ausstellungshallen, Restaurants, Lagerhallen usw. verwendet. Sie sind in vielen verschiedenen Größen und Formen verfügbar.



# Designlösungen für die Lebensmittelverarbeitung



## DESIGN LÖSUNGEN

**Podeste mit Stufen und Gitterrosten** - sind aus Edelstahl gefertigt und in allen Arten von Bauprojekten verwendet, erfüllen eine hohe Festigkeit und garantieren die Arbeitssicherheit und Stabilität.

## LEBENSMITTELVERARBEITUNGSEINRICHTUNG

Wir bieten eine breite Palette von Produkten für die Lebensmittelbranche an wie bspw. Möbel (Tische, Schränke), Waschbecken und Spülbecken, Transportwagen (Rauwagen, Beschickungswagen, Behälter) und Hygiene-

Produkte (Desinfektion Stationen, Sterilisatoren, Dispenser, Papierkörbe) an.

## MASSGESCHNEIDERTE LÖSUNGEN

Wir bieten auf Anfrage Komponenten wie Prozess-Linien, Badewannen, Tank oder Hauben an. Ebenso können wir die Änderungen an unseren Standard-Produkten durchführen. Unsere Techniker helfen Ihnen bei der Gestaltung der benötigten Komponenten, korrekten Herstellung und Montage.

## ATT Sp. z o. o.

ul. Albatrosów 16c,  
30-716 Kraków, Polen  
+48 12 290 29 30  
att@att.eu  
www.att.eu  
www.bim.att.eu

  
Stainless Steel Engineering