

# TAPAS DE REGISTRO



Las tapas de registro están disponibles en varios tipos y tamaños. Se utilizan de forma habitual en instalaciones industriales y en edificios públicos, como tiendas, centros de convenciones, restaurantes, talleres, almacenes y otros lugares donde sea necesario acceder a zonas por debajo del nivel del suelo.

La parte superior de las tapas de registro se puede rellenar con baldosas, losetas, hormigón u otros materiales.

Las tapas de registro se fabrican con chapa de espesor 3 [mm] y material AISI 304 o AISI 316. Esto permite utilizar los productos en zonas con requerimientos higiénicos exigentes. Las tapas de registro se componen de una parte superior y una parte inferior atornilladas para garantizar un cierre seguro y estable. Están reforzadas

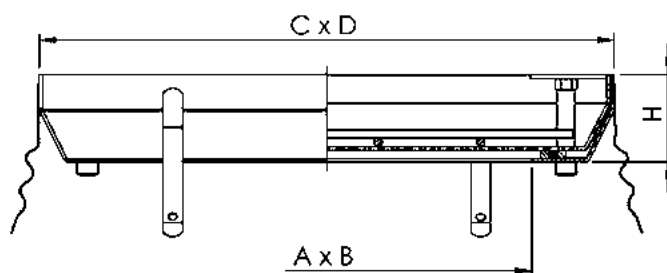
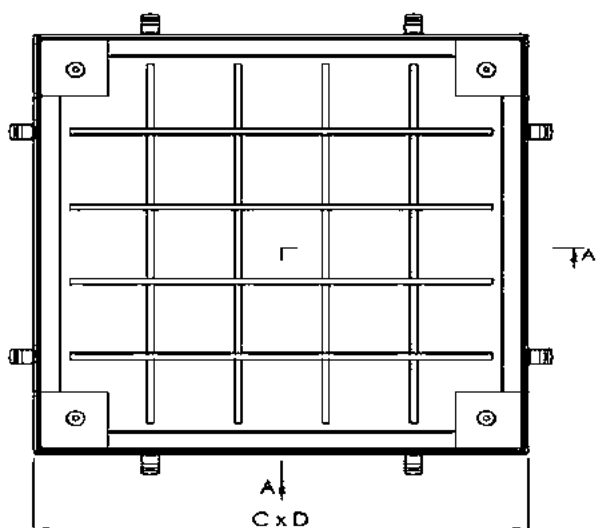
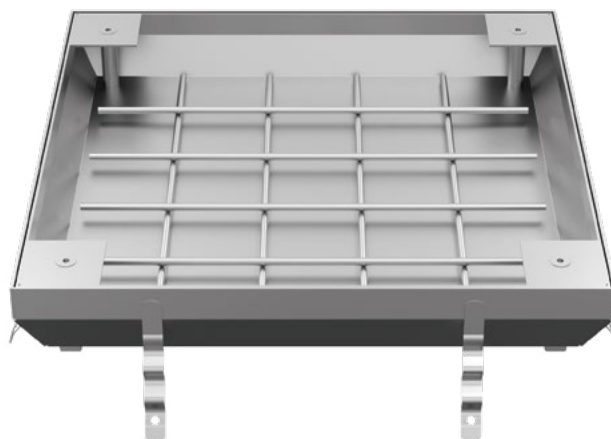
con mallazo de acero al carbono. Llevan montada una junta perimetral de goma entre las partes superior e inferior.

## VENTAJAS DE LAS TAPAS DE REGISTRO

- acceso sencillo a las instalaciones por debajo del nivel del suelo,
- aislamiento contra malos olores,
- estancas,
- sistema de apertura sencillo,
- alta resistencia y duración,
- diseño atractivo.

# TAPAS DE REGISTRO

## DIMENSIONES DE LAS TAPAS DE REGISTRO HERMÉTICAS AL GAS

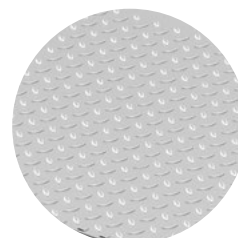


El alcance de suministro incluye: 2x argolla circular

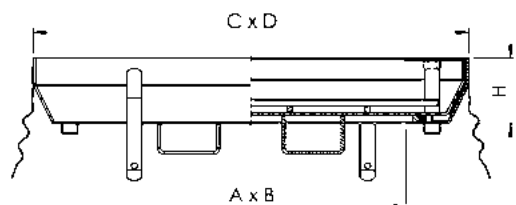
Clase	Tipo	A x B [mm]	C x D [mm]	H [mm]
B125	K3x3	300x300	440x440	70
	K4x4	400x400	560x560	85
	K5x5	500x500	660x660	85
	K6x6	600x600	760x760	85
	K7x7	700x700	880x880	100
	K8x8	800x800	980x980	100
	K9x9	900x900	1080x1080	100
	K10x10	1000x1000	1180x1180	100



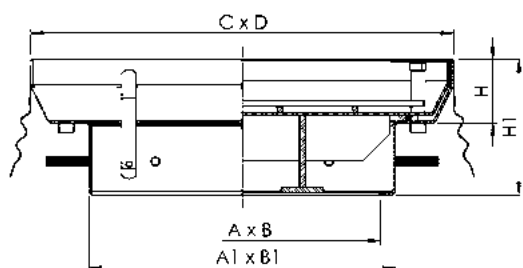
Opción: chapa lagrimada



# TIPOS DE TAPAS DE REGISTRO

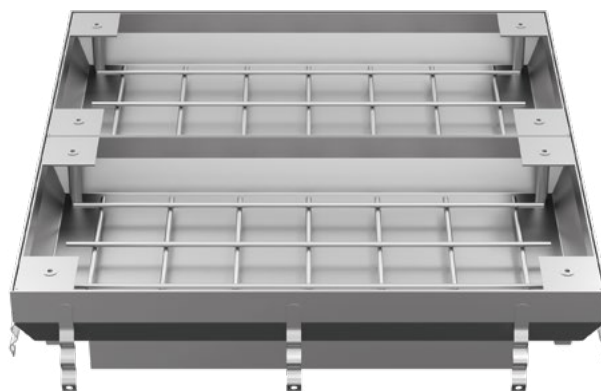


Clase	Tipo	A x B [mm]	C x D [mm]	H [[mm]
C250	K3x3	300x300	440x440	70
	K4x4	400x400	560x560	85
	K5x5	500x500	660x660	85
	K6x6	600x600	760x760	85
	K7x7	700x700	880x880	100
	K8x8	800x800	980x980	100
	K9x9	900x900	1080x1080	100
	K10x10	1000x1000	1180x1180	100



Clase	Tipo	A x B [mm]	A1 x B1 [mm]	C x D [mm]	H [[mm]	H1 [mm]
D400	K3x3	266x266	306x306	440x440	70	165
	K4x4	366x366	406x406	560x560	85	180
	K5x5	466x466	506x506	660x660	85	180
	K6x6	566x566	606x606	760x760	85	180
	K7x7	666x666	706x706	880x880	100	195
	K8x8	766x766	806x806	980x980	100	195
	K9x9	866x866	906x906	1080x1080	100	195
	K10x10	966x966	1006x1006	1180x1180	100	195

## OPCIÓN: TAPA DE REGISTRO MODULAR ESTANCA AL GAS

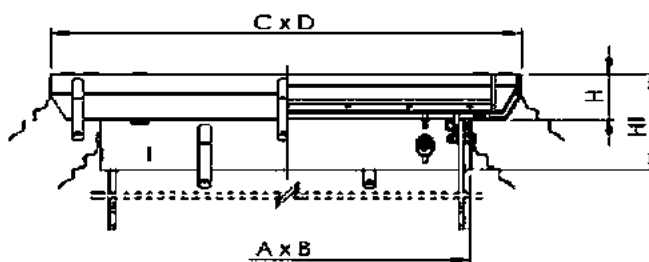
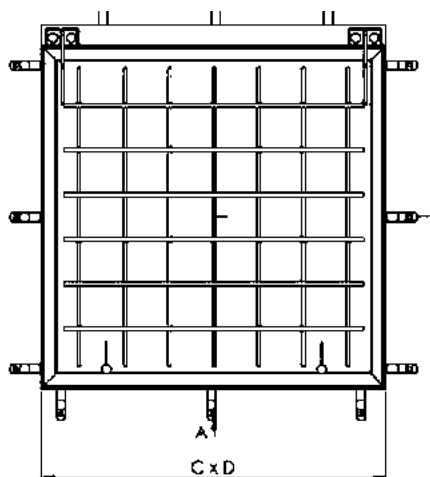


La oferta de ATT incluye el diseño y fabricación de tapas de registro modulares, segmentadas según los requisitos de cada proyecto, permitiendo su uso funcional en función de las necesidades específicas de la aplicación.

# TIPOS DE TAPAS DE REGISTRO



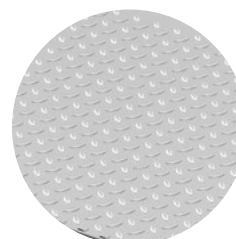
DIMENSIONES DE LAS TAPAS DE REGISTRO ASISTIDAS Y HERMÉTICAS AL GAS



El alcance de suministro incluye:  
2x argolla circular



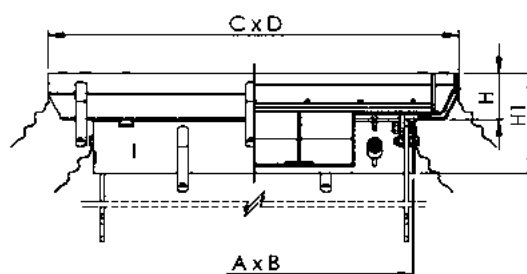
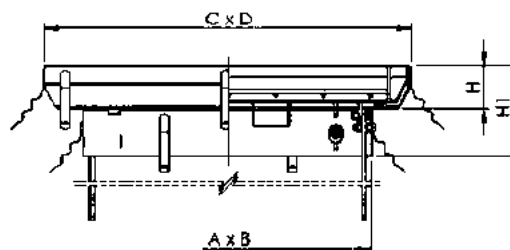
Opción: chapa lagrimada



Clase	Tipo	A x B [mm]	C x D [mm]	H [[mm]	H1 [mm]
<b>B125</b>	K6x6	600x600	770x770	100	200
	K7x7	700x700	870x870	100	200
	K8x8	800x800	970x970	100	200
	K9x9	900x900	1070x1070	100	200
	K10x10	1000x1000	1170x1170	100	200

# TIPOS DE TAPAS DE REGISTRO

Clase	Tipo	A x B [mm]	C x D [mm]	H [mm]	H1 [mm]
C250	K6x6	600x600	770x770	100	200
	K7x7	700x700	870x870	100	200
	K8x8	800x800	970x970	100	200
	K9x9	900x900	1070x1070	100	
	K10x10	1000x1000	1170x1170	100	200
D400	K6x6	600x600	770x770	100	200
	K7x7	700x700	870x870	100	200
	K8x8	800x800	970x970	100	200
	K9x9	900x900	1070x1070	100	200
	K10x10	1000x1000	1170x1170	100	200



## TAPAS DE REGISTRO CIRCULARES

La oferta de tapas de ATT se complementa con las tapas de registro circulares. Se fabrican en dos versiones: rellenas o con la parte superior de chapa lagrimada. Nuestro departamento de ingeniería ajusta las dimensiones y el diseño a la clase de carga requerida en la especificación del cliente.

