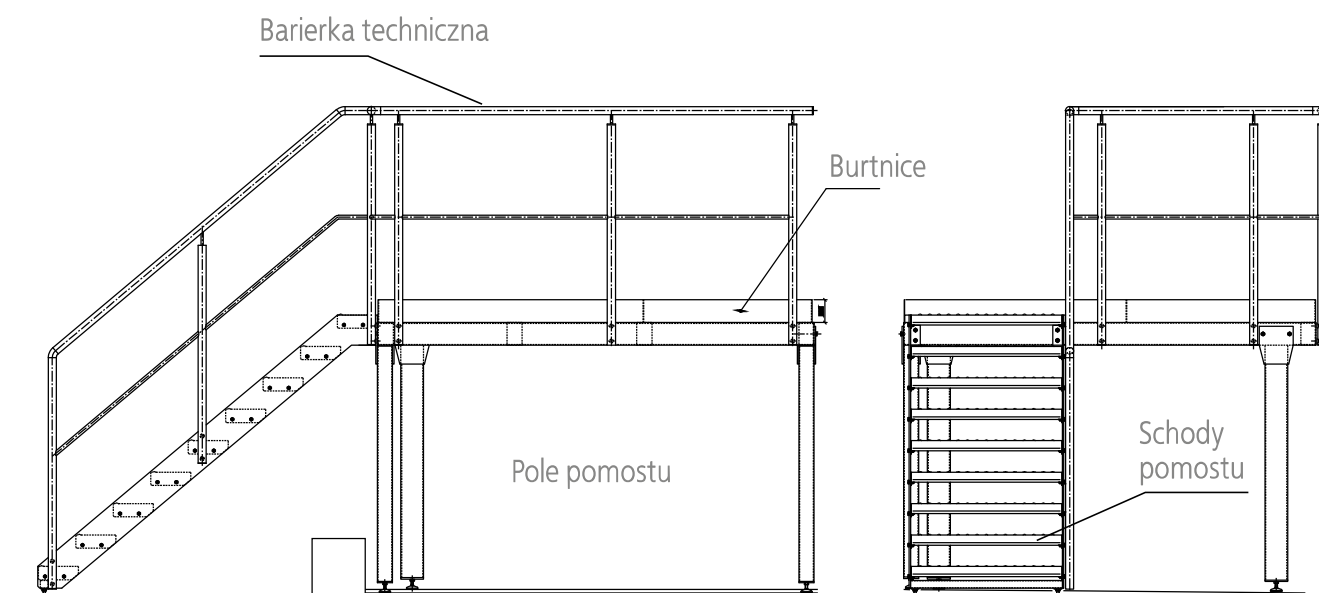
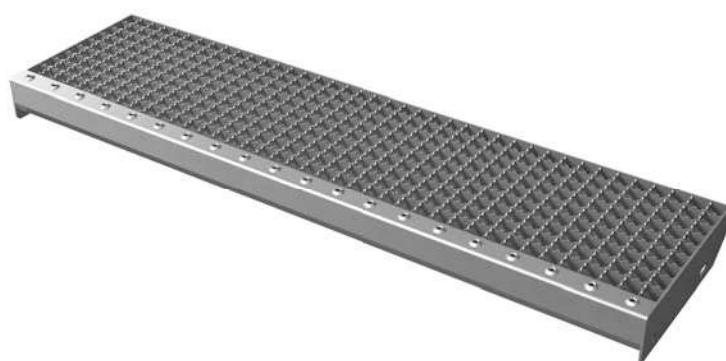


KRATY POMOSTOWE I STOPNIE



WYMIARY STOPNI SCHODOWYCH [mm]

L	600			800			900			1000			1200		
B	240	270	305	240	270	305	240	270	305	240	270	305	240	270	305
h	Wymiary płaskowników nośnych														
n	120	150	180	120	150	180	120	150	180	120	150	180	120	150	180



STOPNIE SCHODOWE

Stopień schodowy zbudowany jest na bazie kraty pomostowej, wyposażony jest dodatkowo w specjalne obramowanie boczne umożliwiające szybki i łatwy montaż do konstrukcji nośnej.

Schody mają zastosowanie jako wejście do piwnic, na strych, jako wejścia do kanałów samochodowych, w magazynach etc.

Standardowo wykonujemy schody o następujących długościach: 600, 800, 900, 1000 i 1200 mm. Na specjalne zamówienie wykonujemy schody w różnych niestandardowych wymiarach.

OBJAŚNIENIE:

L - długość nośna

B - szerokość stopnia

h - wysokość stopnia

n - rozstaw otworów w blachach policynkowych