

BRODZIKI

Brodzik łazienkowy jest wykonany ze stali nierdzewnej o symbolu AISI 304. Do jego wyprodukowania została użyta blacha groszkowa o grubości 1,25 mm. Przetłoczenia w kształcie kótek zapewniają konstrukcji wymaganą sztywność i jednocześnie pełnią funkcję antypoślizgową. Odpływ do kanalizacji odbywa się przez ogólnie dostępne na rynku syfony łazienkowe.

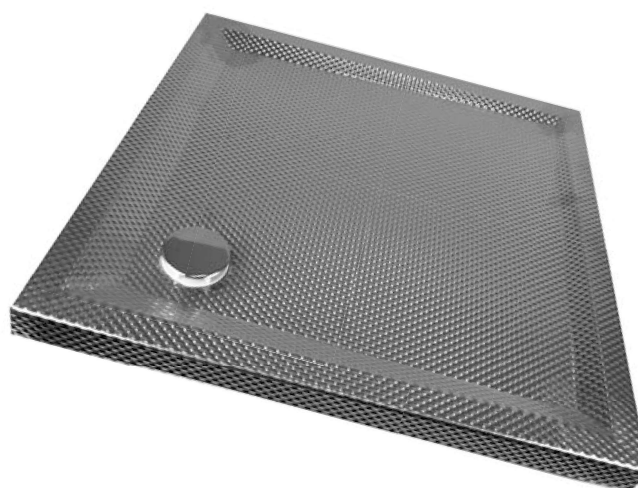
ZASTOSOWANIE

- wszelkie pomieszczenia dla osób z niepełnosprawnością znajdujące się w obiektach jak np. ośrodki zdrowia, szpitale, zakłady rehabilitacyjne, sanatoria itp.,
- wyposażenie łazienek w lokalach mieszkalnych, obiektach sportowych, zakładach produkcyjnych.

ZALETY

- łatwość w utrzymaniu czystości,
- możliwość stosowania silnych środków dezynfekcyjnych,
- antybakteryjne działanie stali nierdzewnej,
- wygodny wjazd do komory/kabiny prysznicowej na wózku inwalidzkim bez obaw o zniszczenie konstrukcji i napotkania jakichkolwiek przeszkód,
- łatwy montaż,
- estetyczny wygląd.

Numer katalogowy	wymiary [mm]	wysokość [mm]
00.208008.07	800 x 800	40
00.209009.07	900 x 900	40



BRODZIK ZE STALI NIERDZEWNEJ

